

1. ČÁST

HLOUBĚTÍN  
304/00

Katastrální úřad Praha město  
Vklad práva povolen rozhodnutím  
č.j. V 9-21097/2000  
Vklad práva zapsán v katastru  
nemovitostí dne 09.08.2000  
Právní účinky vkladu vznikly  
dne 31.7.2000  
v Praze dne: 09.08.2000

Datum: 26.7.2000  
Místo: MAHA  
Č.j.:

*Marková*  
Mgr. Marková Jana



## PROHLÁŠENÍ VLASTNÍKA

§ 5 ZÁKONA Č.72/1994 SB.

Schválil:

*Ing. Jiří Valda*  
**Ing. Jiří VALDA**  
ředitel  
České nemovitosti, a.s.

Dne:

26.7.2000

Usnesením č.

Razítko:

**České nemovitosti a.s.**  
Revoluční 3, 110 15 Praha 1  
Tel.: 21803413 · Fax: 24815135  
-04-

## A. Popis budovy

(§ 5 , písm. a)

### 1. Vlastník budovy sestávající z čp. 488

ulice **Šestajovická**

obec **Praha**

název katastrálního území **Hloubětín**

parcelní číslo pozemku **782/5, 782/6**

ploch stavební parcely **1128 m<sup>2</sup>**

kolaudační rozhodnutí: ze dne 13.7.2000, Č.j. OV/13787/1305/330/00/Za

### 2. Budova je zapsána na Katastrálním úřadu Praha - město, Pod sídlištěm 9, Praha 8, 180 00

v katastru nemovitostí pro obec Praha

a katastrální území Hloubětín

na listu vlastnictví č. 1469

### 3. Budova:

se zastavěnou plochou parcelních čísel 782/5, 782/6 o výměře 1128 m<sup>2</sup>.

K budově patří pozemky p.č. 782/31, 782/37, 782/39 - ostatní plochy o výměře 432 m<sup>2</sup> zapsané na listu vlastnictví č.1469 pro obec Praha.

**vlastník: České nemovitosti a.s.**

**Revoluční 3**

**Praha 1**

**IČO: 25059688**

**DIČ: 001-25059688**

Vlastník budovy je současně vlastníkem pozemků

K budově nepatří žádné další objekty.

### Č. 488/613

je garsoniéra umístěná v 6 NP vpravo. Celková plocha bytu s příslušenstvím je 29,30 m<sup>2</sup>

#### Popis jednotky č. 488/613

Jednotka se skládá z jedné místnosti o ploše:

Popis místností	výměra
Předsíň	2,20 m <sup>2</sup>
Pokoj+kuch. kout	25,00 m <sup>2</sup>
Koupelna + WC	2,10 m <sup>2</sup>
CELKEM	29,30 m <sup>2</sup>

Vybavení jednotky:

1.Sprchový kout + Polyban	1ks
2.Umyvadlo	1ks
3.WC mísa s nádrží	1ks
4. Míchací baterie	1ks
5.Topná tělesa	2ks
6. Listovní schránka	1ks
7. Zvonek- domácí telefon	1ks
8. Vodoměr	2ks

Součástí jednotky je veškerá jeho vnitřní instalace (potrubní rozvody vody, ústředního topení, elektroinstalace, a pod. kromě stoupacích vedení vč. uzavíracích ventilů)

K vlastnictví jednotky dále patří podlahová krytina, nenosné příčky, nové bytové jádro, vnitřní dveře, vnitřní strany vstupních dveří a vnějších oken a pod.

K vlastnictví jednotky č. 488/613 dále patří spoluvlastnický podíl na společných částech budovy o velikosti 293/51961.

### Č. 488/614

je garsoniéra umístěná v 6 NP vpravo. Celková plocha bytu s příslušenstvím je 29,90 m<sup>2</sup>

#### Popis jednotky č. 488/614

Jednotka se skládá z jedné místnosti o ploše:

Popis místností	výměra
Předsíň	2,40 m <sup>2</sup>
Pokoj+kuch. kout	25,20 m <sup>2</sup>
Koupelna + WC	2,30 m <sup>2</sup>
CELKEM	29,90 m <sup>2</sup>

Vybavení jednotky:

1. Sprchový kout	1ks
2. Umyvadlo	1ks
3. WC mísa s nádrží	1ks
4. Míchací baterie	1ks
5. Topná tělesa	2ks
6. Listovní schránka	1ks
7. Zvonek- domácí telefon	1ks
8. Vodoměr	2ks

Součástí jednotky je veškerá jeho vnitřní instalace (potrubní rozvody vody, ústředního topení, elektroinstalace, a pod. kromě stoupacích vedení vč. uzavíracích ventilů)

K vlastnictví jednotky dále patří podlahová krytina, nenosné příčky, nové bytové jádro, vnitřní dveře, vnitřní strany vstupních dveří a vnějších oken a pod.

K vlastnictví jednotky č. 488/614 dále patří spoluvlastnický podíl na společných částech budovy o velikosti 299/51961.

**Č. 488/615**

je garsoniéra umístěná v 6 NP vpravo. Celková plocha bytu s příslušenstvím je 29,90 m<sup>2</sup>

Popis jednotky č. 488/615

Jednotka se skládá z jedné místnosti o ploše:

Popis místností	výměra
Předsíň	2,40 m <sup>2</sup>
Pokoj+kuch. kout	25,20 m <sup>2</sup>
Koupelna + WC	2,30 m <sup>2</sup>
CELKEM	29,90 m <sup>2</sup>

Vybavení jednotky:

1. Sprchový kout	1ks
2. Umyvadlo	1ks
3. WC mísa s nádrží	1ks
4. Míchací baterie	1ks
5. Topná tělesa	2ks
6. Listovní schránka	1ks
7. Zvonek- domácí telefon	1ks
8. Vodoměr	2ks

## C. určení společných částí budovy

(§ 5, písm. c) a d.)

### 1. Společnými částmi budovy jsou:

- a) základy včetně izolací, obvodové a nosné stěny, hlavní stěny a průčelí,
- b) technické podlaží,
- c) střecha,
- d) hlavní svislé a vodorovné konstrukce,
- e) vchody,
- f) schodiště, okna a dveře přímo přístupné ze společných částí,
- g) chodby, sušárna v 1. PP, úschovny jízdních kola a kočárků v 1. PP, technické místnosti v 1 PP
- h) rozvody tepla, rozvody teplé a studené vody včetně uzávěrů samostatných jednotek, rozvody kanalizace, rozvody elektřiny včetně hlavního jističe samostatných jednotek, slaboproudé rozvody (společná televizní anténa, zvonky, domácí telefon), rozvody telekomunikací, bleskosvody,
- i) rozvody odsávání a větrání včetně ventilátorů a regulačních zařízení,
- j) výtahy včetně šachet a strojoven.

Všechny tyto společné části mají právo užívat a povinnost podílet se na jejich opravách a údržbě všichni spoluvlastníci z titulu svého spoluvlastnického práva.

### 2. V budově nejsou vymezeny části společné vlastníkům jen některých jednotek.

### 3. Spoluvlastnické podíly vlastníků jednotek na společných částech budovy se řídí vzájemným poměrem podlahové plochy jednotek k celkové ploše všech jednotek v domě

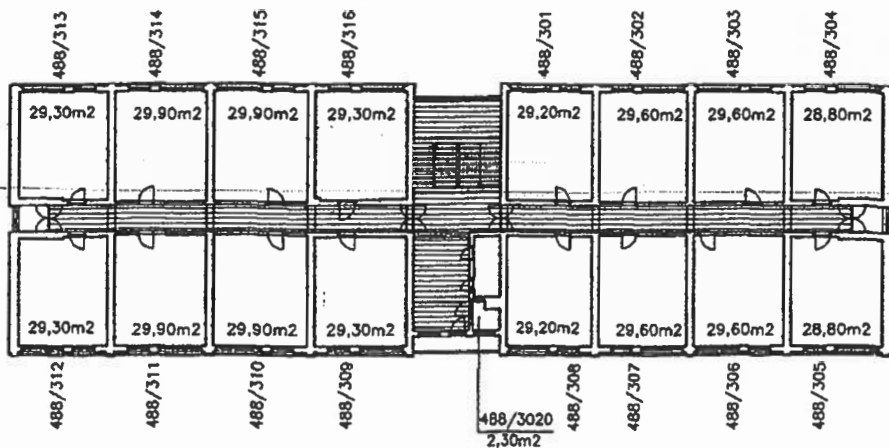
Spoluvlastnické podíly vyjádřené zlomkem jsou uvedeny u každé konkrétní jednotky a vztahují se ke všem společným částem domu včetně pozemku.

3. NADZEMNÍ PODLAŽÍ M=1:400  
+5,600

 SPOLEČNÉ ČÁSTI DOMU - 110,90m<sup>2</sup>

488/301-488/316 BYTOVÉ JEDNOTKY

488/3020 NEBYTOVÁ JEDNOTKA

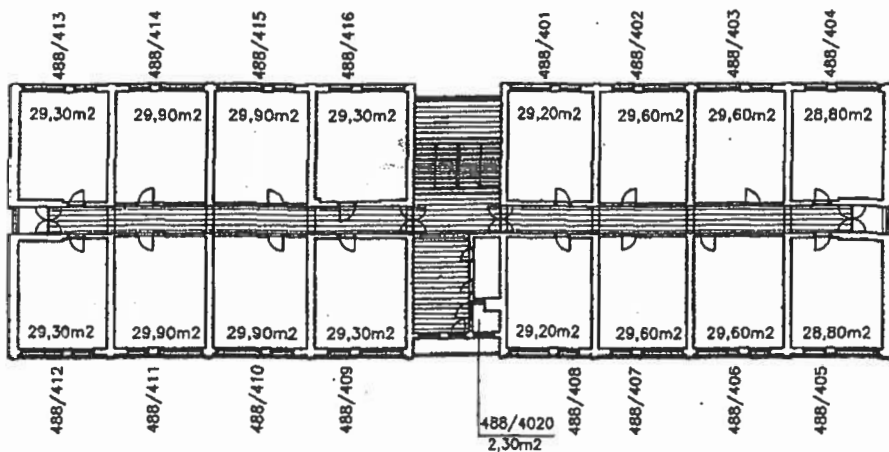


4. NADZEMNÍ PODLAŽÍ M=1:400  
+8,400

 SPOLEČNÉ ČÁSTI DOMU - 110,90m<sup>2</sup>

488/401-488/416 BYTOVÉ JEDNOTKY

488/4020 NEBYTOVÁ JEDNOTKA

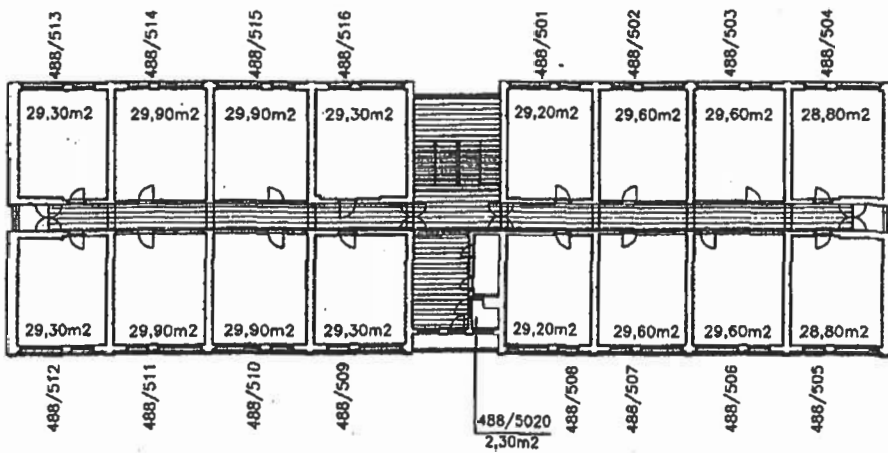


5. NADZEMNÍ PODLAŽÍ M=1:400  
+11,200

 SPOLEČNÉ ČÁSTI DOMU - 110,90m<sup>2</sup>

488/501-488/516 BYTOVÉ JEDNOTKY

488/5020 NEBYTOVÁ JEDNOTKA



6. NADZEMNÍ PODLAŽÍ M=1:400  
+14,000

 SPOLEČNÉ ČÁSTI DOMU - 110,90m<sup>2</sup>

488/601-488/616 BYTOVÉ JEDNOTKY

488/6020 NEBYTOVÁ JEDNOTKA

